

# RESULTADOS DOS EXAMES NACIONAIS

ANO LETIVO 2015/2016

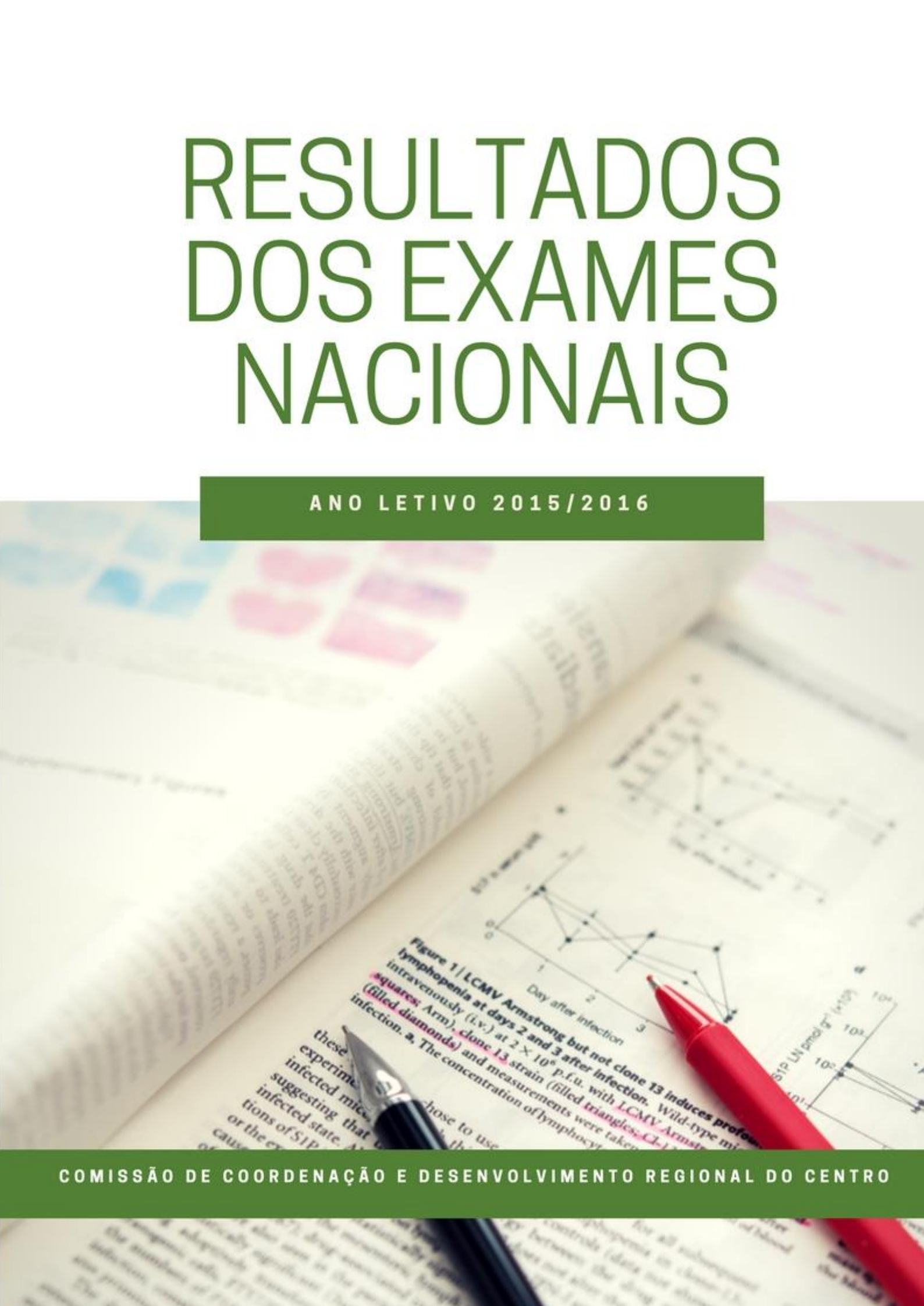


Figure 1 | LCMV Armstrong but not clone 13 induces profound lymphopenia at days 2 and 3 after infection. Wild-type mice intravenously (i.v.) at  $2 \times 10^6$  p.f.u. with LCMV Armstrong (filled squares; Arm), clone 13 strain (filled triangles; C13), or infection. a. The concentration of lymphocytes

Day after infection	Arm (filled squares)	C13 (filled triangles)
1	~10 <sup>7</sup>	~10 <sup>7</sup>
2	~10 <sup>6</sup>	~10 <sup>7</sup>
3	~10 <sup>6</sup>	~10 <sup>7</sup>

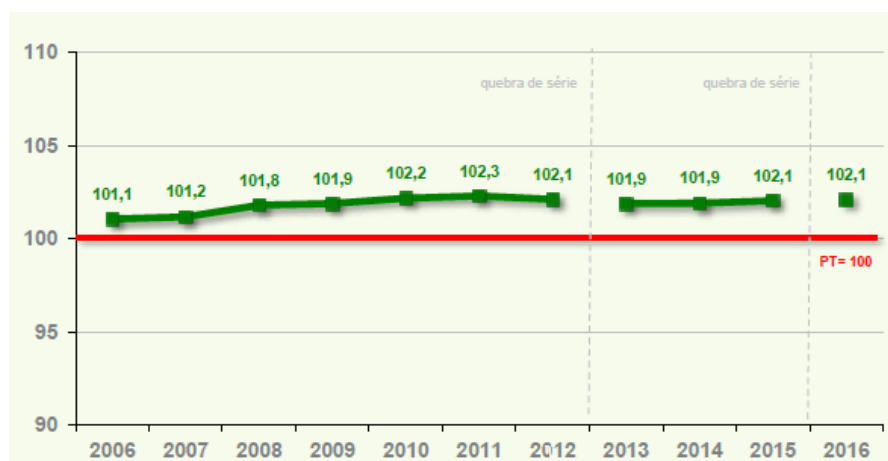
COMISSÃO DE COORDENAÇÃO E DESENVOLVIMENTO REGIONAL DO CENTRO

## RESULTADOS DOS EXAMES NACIONAIS ANO LETIVO 2015/2016

O posicionamento favorável da Região Centro na área da educação volta a confirmar-se pelos resultados dos exames nacionais, divulgados em dezembro último.

As classificações dos exames nacionais realizados no ano letivo 2015/2016 (que ocorreram nos 9º, 11º e 12º anos) revelaram que os alunos dos ensinos básico e secundário da Região Centro tiveram melhores resultados do que os observados em termos médios no país. A Região Centro manteve aliás a tendência dos últimos anos, com o melhor desempenho em termos globais.

### Resultados dos exames nacionais dos ensinos básico e secundário na Região Centro (PT=100) entre 2006 e 2016



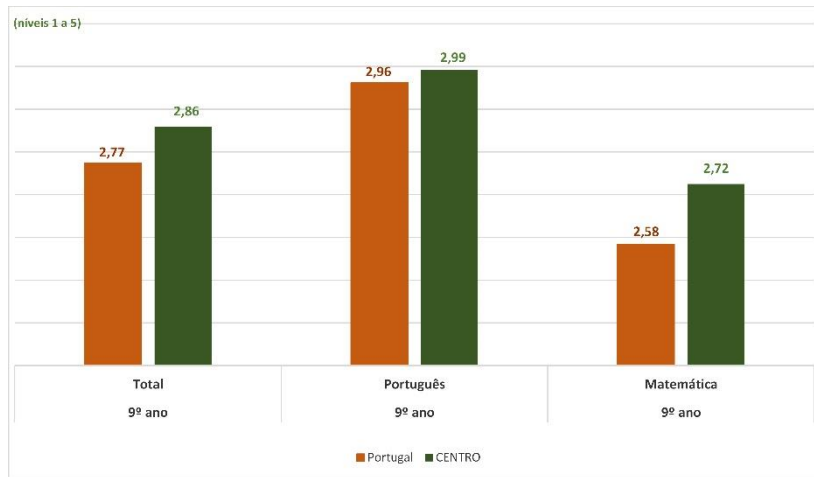
Fonte: Direção Geral da Educação (cálculos próprios da CCDRC)

	Posicionamento face ao país nos resultados de exames nacionais (PT=100), 2016			Resultados de exames nacionais, 2016	
	Média dos ensinos básico e secundário	Ensino básico - 9º ano	Ensino secundário	Ensino básico - 9º ano (níveis 1 a 5)	Ensino secundário (0 a 20 valores)
Portugal	100,00	100,00	100,00	2,77	9,93
Norte	101,59	101,72	101,46	2,78	10,10
<b>CENTRO</b>	<b>102,06</b>	<b>102,84</b>	<b>101,28</b>	<b>2,86</b>	<b>10,04</b>
AM Lisboa	98,98	98,60	99,36	2,77	9,84
Alentejo	95,91	96,67	95,14	2,70	9,48
Algarve	96,06	95,65	96,47	2,65	9,61
Açores	89,67	86,59	92,76	2,42	9,12
Madeira	98,61	99,40	97,81	2,71	9,60

Fonte: Direção Geral da Educação (cálculos próprios da CCDRC)

Considerando os resultados do ensino básico, que respeitam neste último ano letivo apenas à realização de exames nacionais no final do 3º ciclo de ensino às disciplinas de Português e Matemática, é na Região Centro que se atingem os melhores resultados globais com uma média de 2,86. Este posicionamento regional é também muito positivo quando se desagregam os resultados por disciplina de exame, superando mais uma vez a média nacional nas duas disciplinas.

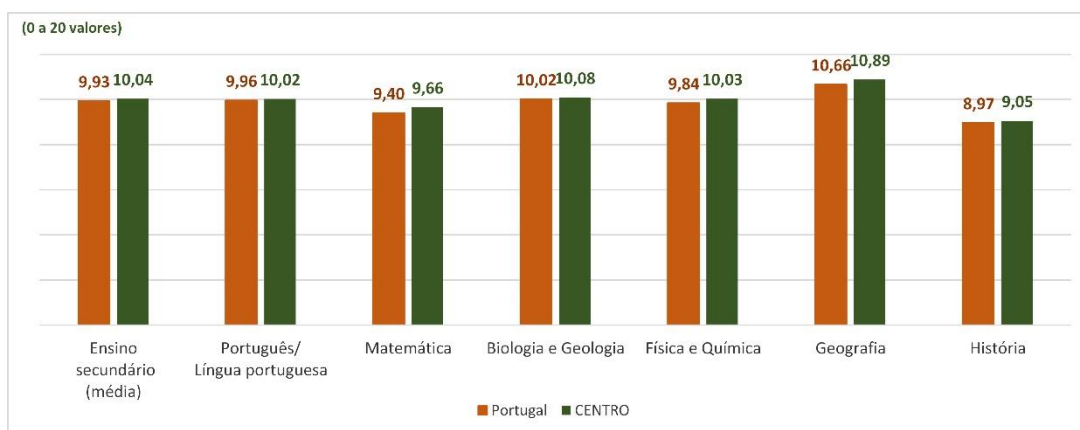
### Resultados dos exames nacionais do ensino básico por disciplina em 2016



Fonte: Direção Geral da Educação (cálculos próprios da CCDRC)

Relativamente ao ensino secundário, considerando os resultados de todos os exames realizados durante este ciclo de ensino, mais uma vez a Região Centro se evidenciou, com uma média positiva e acima da média nacional, com 10,04 valores. O mesmo acontece quando se analisam os resultados dos exames com maior número de provas. No caso dos exames de Matemática com 9,66 (que inclui Matemática A, Matemática B e Matemática aplicada às ciências sociais), de Física e Química com 10,03 valores e de Geografia com 10,89, a média da Região Centro foi mesmo a mais elevada do país.

### Resultados dos exames nacionais do ensino secundário na Região Centro em 2016



Fonte: Direção Geral da Educação (cálculos próprios da CCDRC)

Apesar de existirem limitações quando se analisam os resultados obtidos ao nível sub-regional, como é o caso dos municípios em que apenas existe uma escola ou o de municípios em que o número de exames realizados é muito reduzido, observa-se, ainda assim, alguma diferenciação na região.

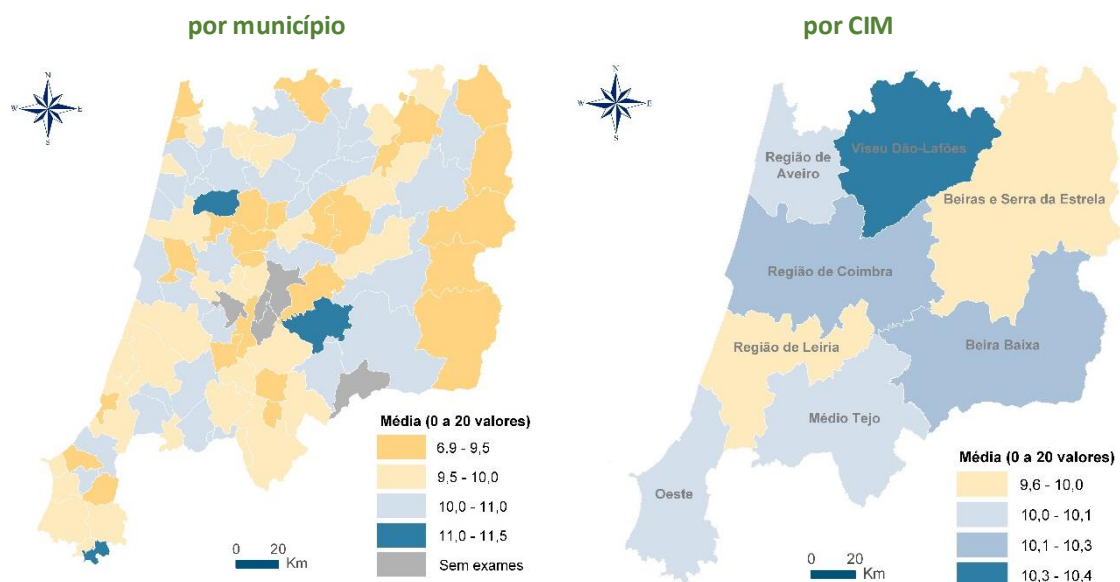
Em termos gerais, percebe-se uma mancha significativa de valores negativos, que é mais acentuada em alguns municípios do interior. Em todas as capitais de distrito, com exceção de Leiria, registam-se médias positivas, destacando-se ainda a observação de bons resultados em municípios em seu redor.

Oleiros, Arruda dos Vinhos e Anadia são os três municípios com médias mais altas nos exames do secundário, embora no caso de Oleiros se tenha realizado um número reduzido de exames. Do lado oposto, com uma média de sete valores, encontra-se Penamacor e com uma média inferior a 8,5 valores encontram-se os municípios de Pampilhosa da Serra, Murtosa e Idanha-a-Nova, que são municípios também com apenas uma escola neste nível de ensino pelo que a média do município reflete a realidade dessas escolas em concreto. Para este facto não parece ser alheia a circunstância de serem municípios com um poder de compra manifestado relativamente baixo.

É ainda de referir que em 43 municípios da região as médias dos exames nacionais foram superiores ao valor médio nacional e em 34 destes superou-se simultaneamente a média regional.

Olhando para os resultados de um modo mais agregado, apenas Beiras e Serra da Estrela e Região de Leiria apresentam médias negativas, de 9,7 e 9,9 valores, respetivamente. É ainda de referir que o intervalo entre o valor médio menor e maior é muito reduzido, variando entre 9,7 nas Beiras e Serra da Estrela e 10,4 em Viseu Dão-Lafões.

### Resultados dos exames nacionais do ensino secundário na Região Centro em 2016

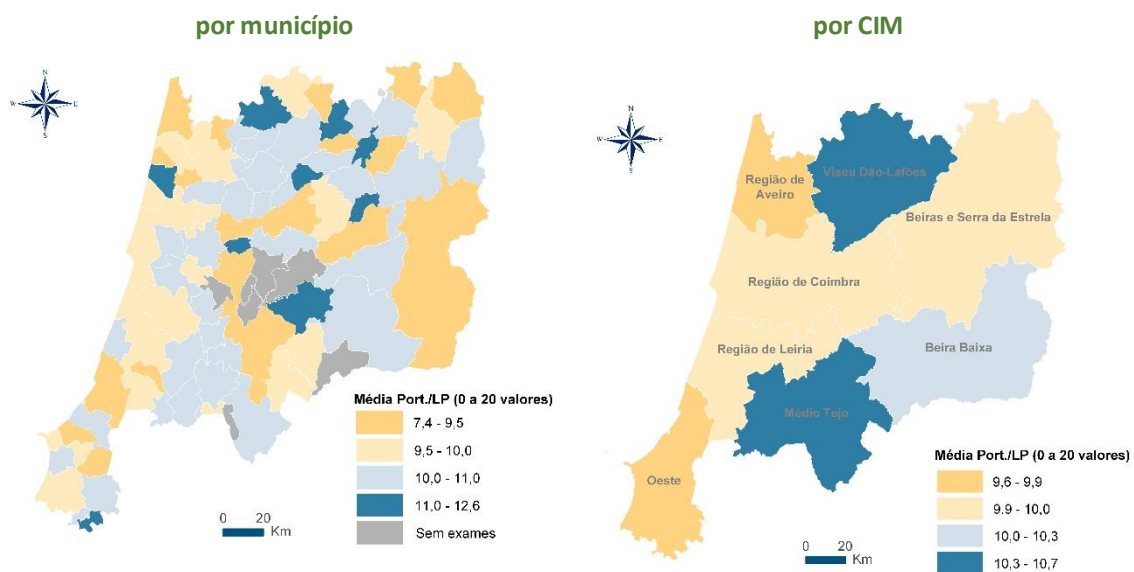


Fonte: Direção Geral da Educação (cálculos próprios da CCDRC)

A desigualdade entre os resultados no litoral e no interior é mais evidente nos exames de Português e Língua Portuguesa do que em Matemática. Em cerca de metade dos municípios da região, a classificação média dos exames de Português e Língua Portuguesa e de Matemática foi superior à média nacional (mais concretamente em 46 e 56 municípios, respetivamente). A maioria das sub-regiões regista, no entanto, médias negativas nestes exames, à semelhança do que aconteceu em termos médios no país, sendo que em todas elas os resultados são próximos dos 10 valores (com um diferencial entre o melhor e pior resultado próximo de apenas um valor).

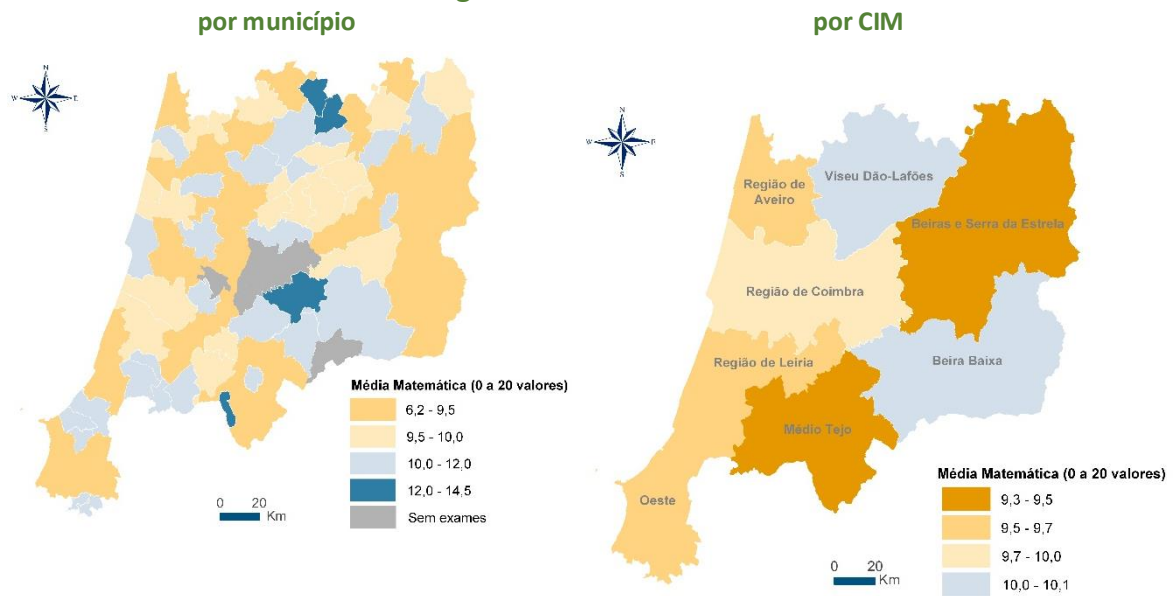
Denota-se ainda a existência de uma amplitude mais acentuada nas médias destas duas disciplinas em termos municipais: em Matemática varia entre 6,2 a 14,5 valores e nos resultados de Língua Portuguesa oscila entre 7,4 e 12,6 valores.

### Resultados dos exames nacionais de Português/Língua Portuguesa no ensino secundário na Região Centro em 2016



Fonte: Direção Geral da Educação (cálculos próprios da CCDRC)

## Resultados dos exames nacionais de Matemática no ensino secundário na Região Centro em 2016



Fonte: Direção Geral da Educação (cálculos próprios da CCDRC)