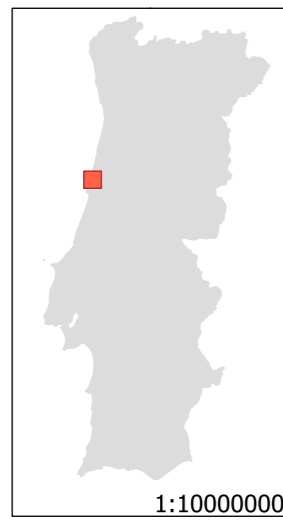


Enquadramento Regional

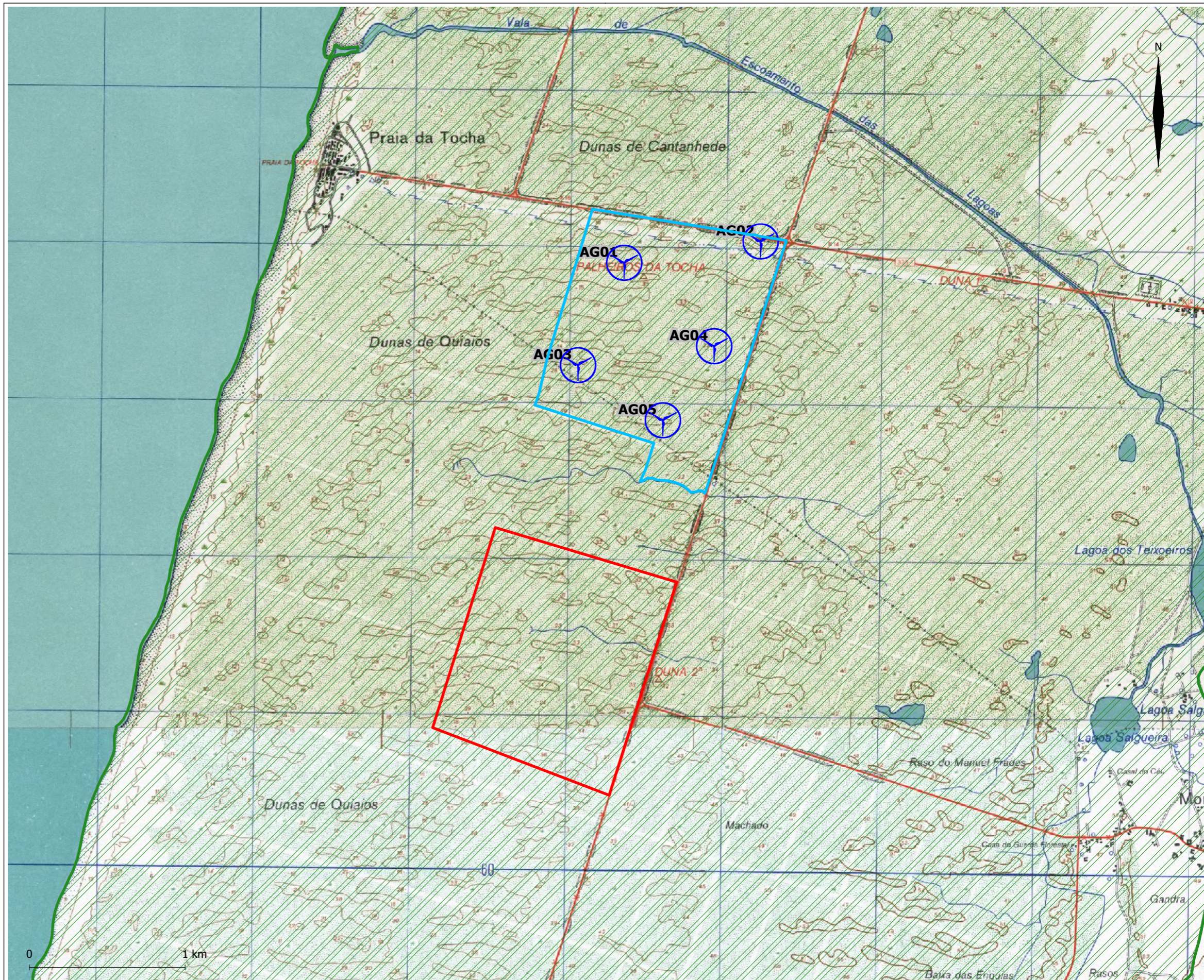
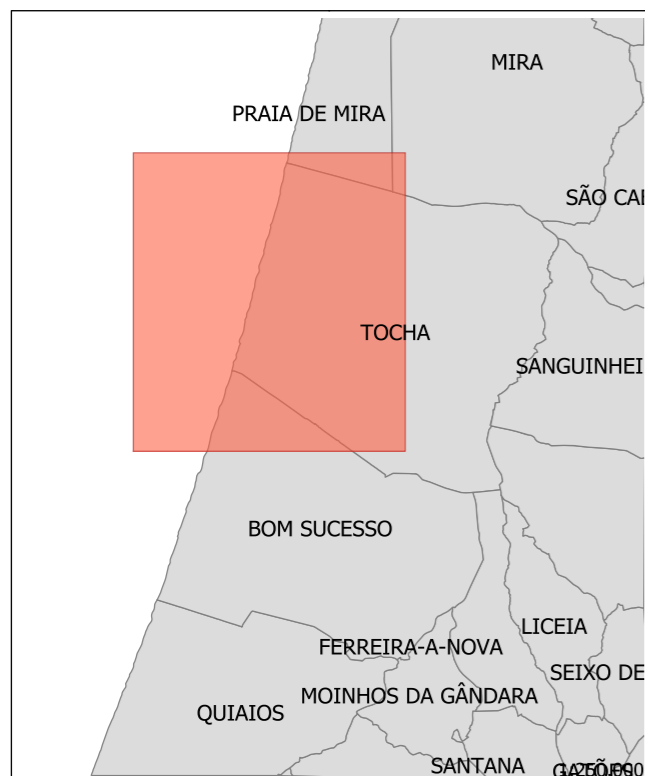


1:10000000


Localização sobre Cartas Militares


-	206	207	208
-	217	218	219
227B	228	229	230
238A	239	240	241


Enquadramento Administrativo




Elementos do projecto





 Aerogeradores

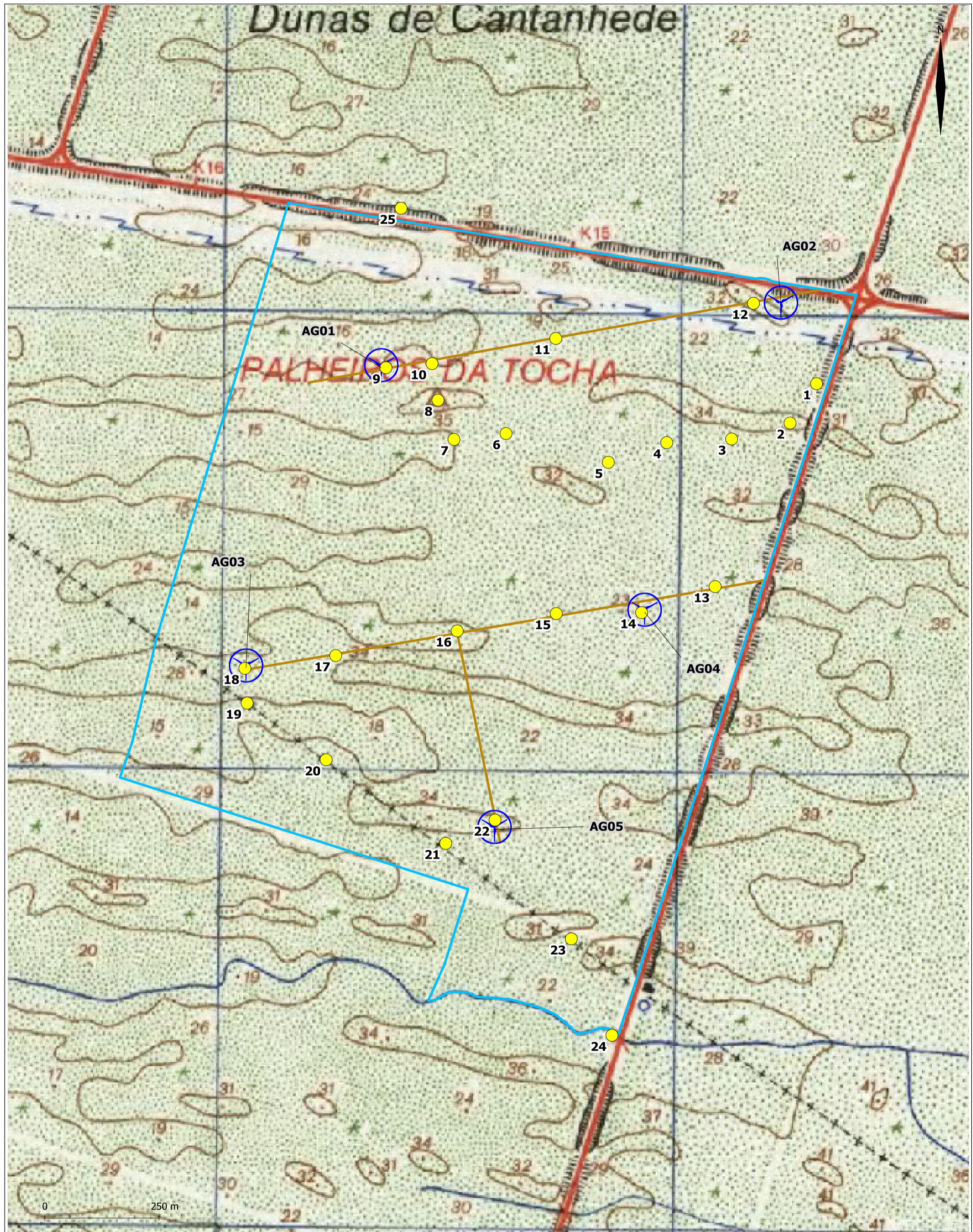
 **Área de estudo**
Parque Eólico

 Área controlo

Sítios Rede Natura 2000

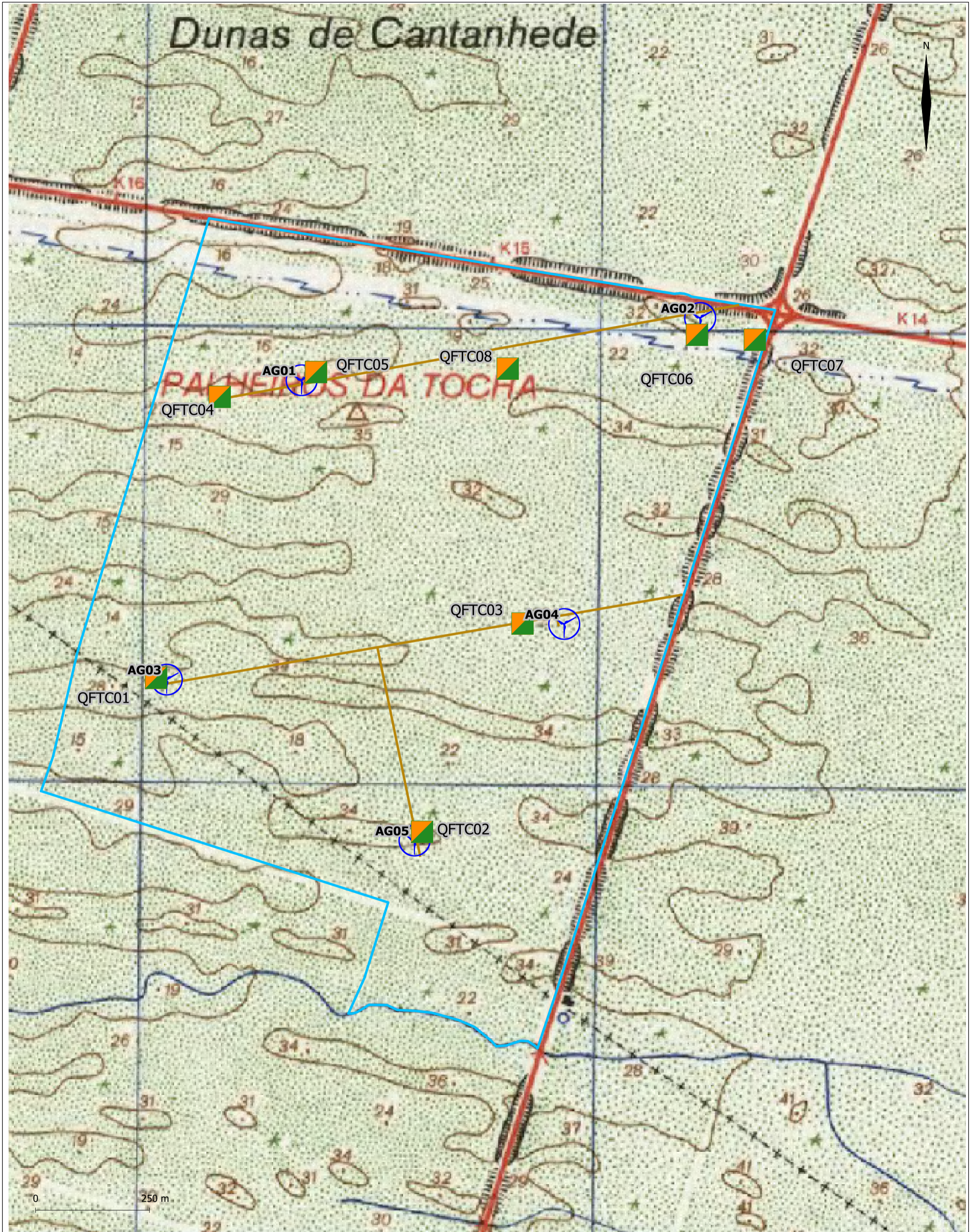
 PTCON0055 – Dunas de Mira, Gandra e Gafanhas

Proj.		Monitorização da Dinâmica dunar e da Flora e coberto vegetal do Parque Eólico da Tocha Relatório III - Fase III (exploração)	ELABORADO POR:	PROMOTOR:
Des.			 	 
Verif.				
Aprov.				
Arquivo				
Jan/2014		Desenho 1 – Localização da área de estudo e área controlo	T40-2011	
1:25.000				



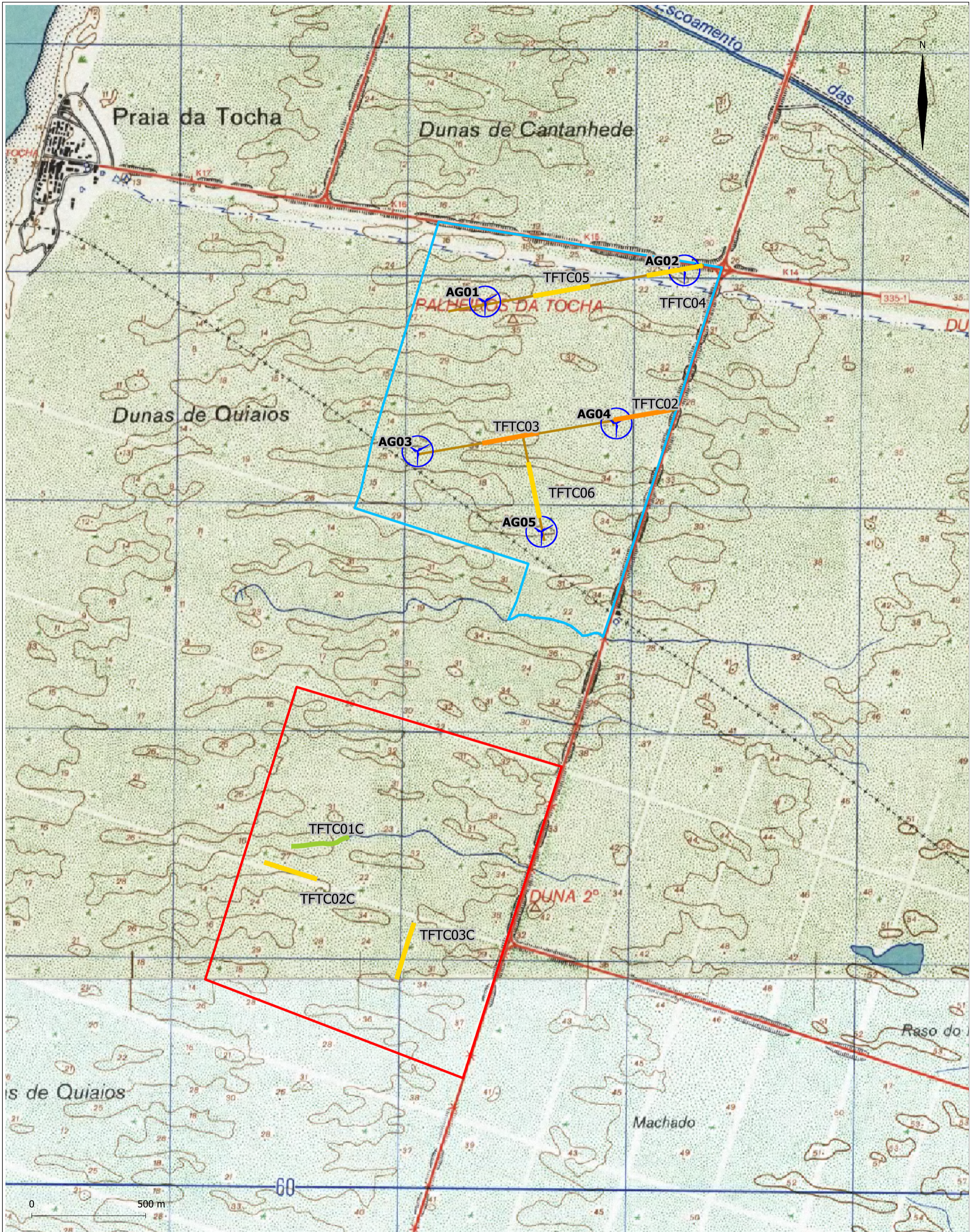
Elementos do Projecto		Área de estudo	
	Aerogeradores		Parque Eólico
	Acessos		Locais de amostragem
			Estações fotográficas

Proj.		Monitorização da Dinâmica dunar e da Flora e coberto vegetal do Parque Eólico da Tocha Relatório III - Fase III (exploração)	ELABORADO POR:	PROMOTOR:
Des.				
Verif.				
Aprov.				
Arquivo				
Dez/2013		Desenho 2 - Localização das estações de amostragem fotográfica da monitorização do transporte de areias	T40-2011	
1:7.500			Proibida a cópia sem consentimento prévio. Bio3 (C)	



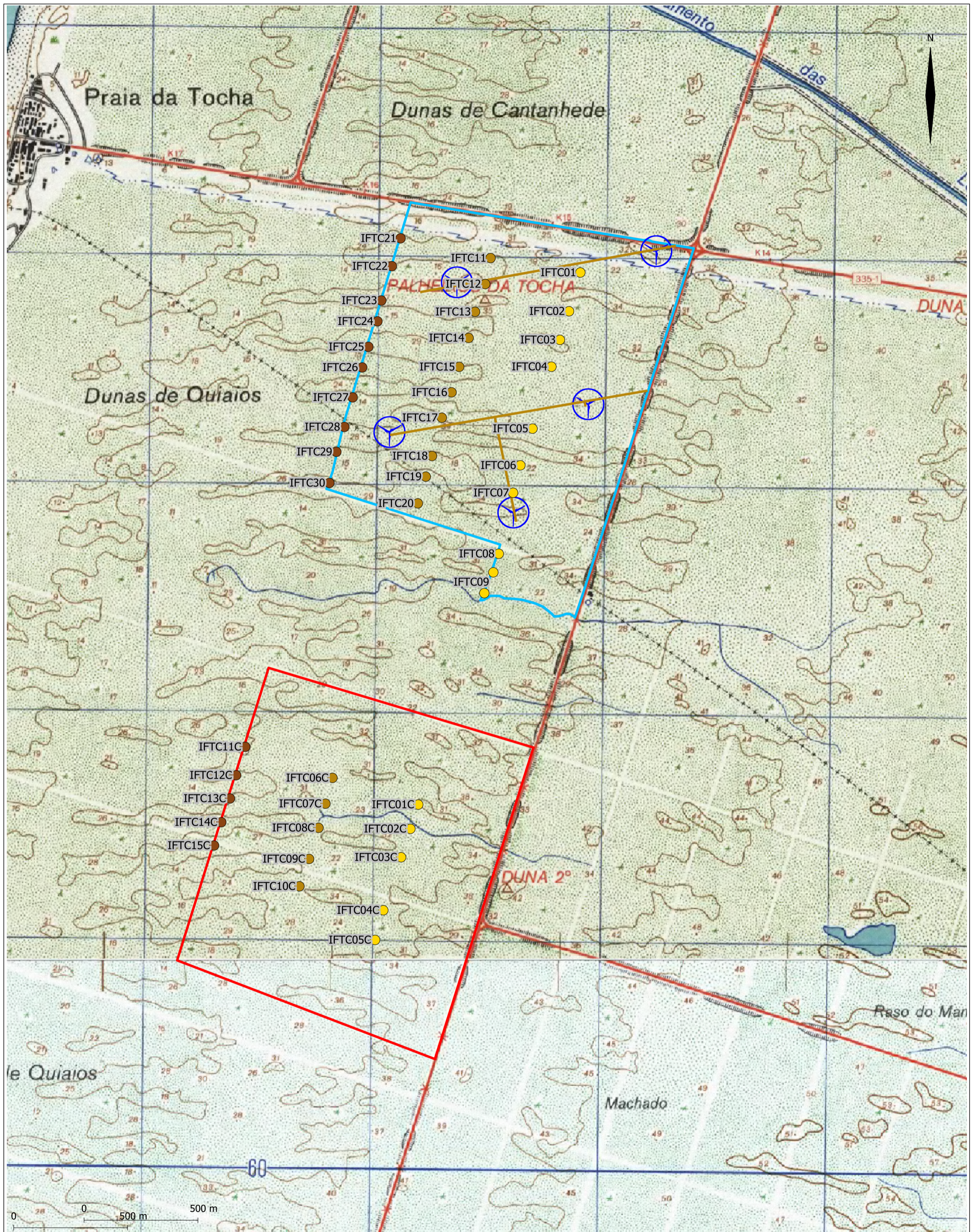
Elementos do Projecto		Área de estudo	
	Aerogeradores		Parque Eólico
	Acessos		Locais de amostragem
			Quadrados de recuperação

Proj.		Monitorização da Dinâmica dunar e da Flora e coberto vegetal do Parque Eólico da Tocha Relatório III - Fase III (exploração)	ELABORADO POR:	PROMOTOR:
Des.				
Verif.				
Aprov.				
Arquivo				
Dez/2013		Desenho 3 - Localização dos pontos de amostragem: recuperação da vegetação	T40-2011	
1:7.500				



Elementos do Projecto		Transectos EEVD	
	Aerogeradores		Classe II
	Acessos		Classe III
	Área de estudo		Classe IV
	Parque Eólico		
	Área controlo		

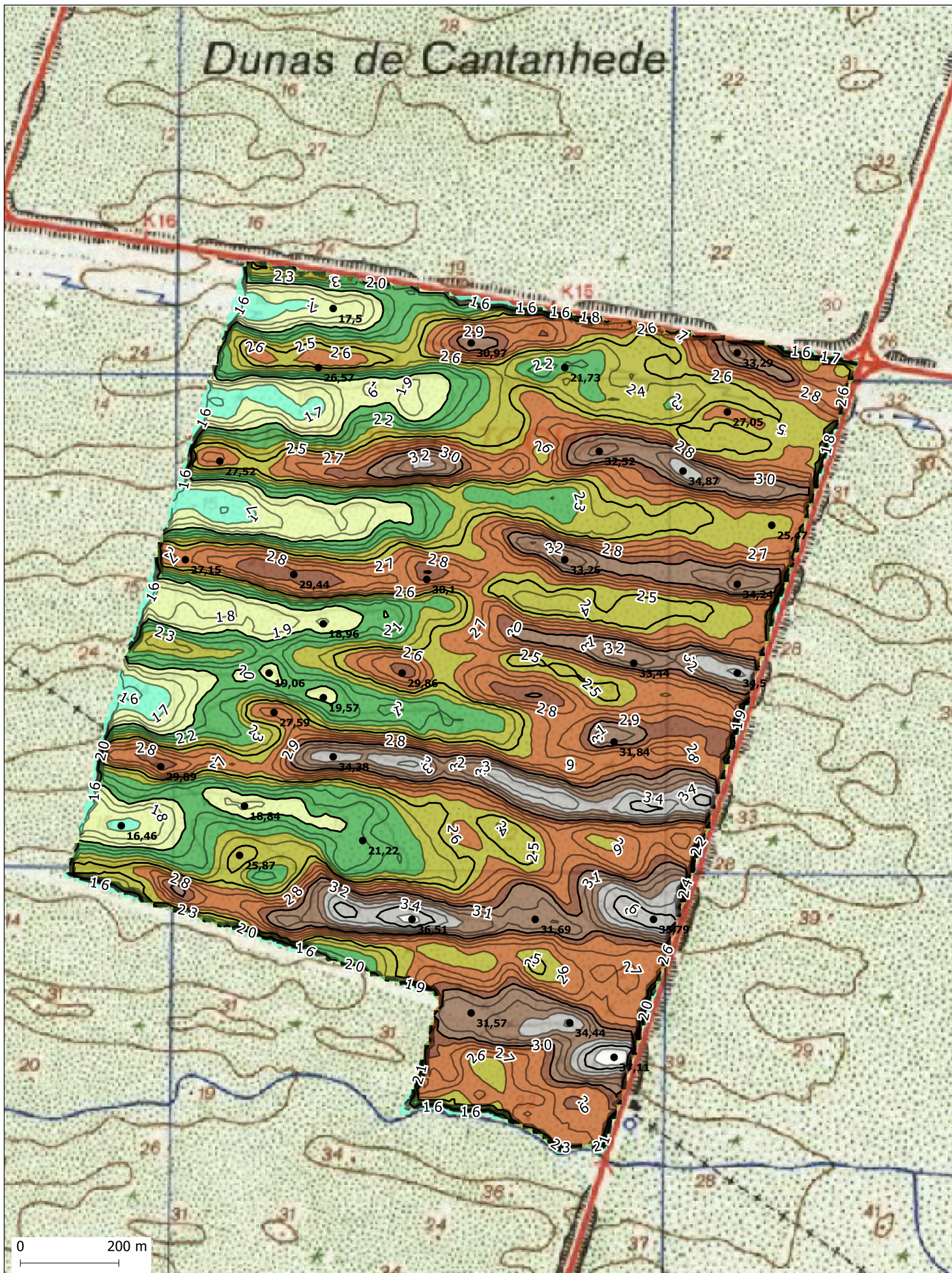
Proj.		Monitorização da Dinâmica dunar e da Flora e coberto vegetal do Parque Eólico da Tocha Relatório III - Fase III (exploração)	ELABORADO POR:	PROMOTOR:
Des.				
Verif.				
Aprov.				
Arquivo				
Dez/2013		Desenho 4 - Localização dos pontos de amostragem: transectos EEVD	T40-2011	
1:15.000			Proibida a cópia sem consentimento prévio. Bio3 (C)	



Elementos do projecto		Localização inventários	
	Aerogeradores		Inventários B1
	Acessos		Inventários B2
	Área de estudo		Inventários B3
	Parque eólico		
	Área controlo		

Proj.		Monitorização da Dinâmica dunar e da Flora e coberto vegetal do Parque Eólico da Tocha Relatório III - Fase III (exploração)	ELABORADO POR:	PROMOTOR:
Des.				
Verif.				
Aprov.				
Arquivo				
Dez/2013		Desenho 5 - Localização dos pontos de amostragem: Inventários coberto vegetal	T40-2011	
1:15.000			Proibida a cópia sem consentimento prévio. Bio3 (C)	

Dunas de Cantanhede



0 200 m

Altimetria (m):	
●	Pontos cotados
—	Curvas de nível (equidistância de 1m)
Light Green	< 17
Yellow-Green	17 - 20
Green	20 - 23
Light Green	23 - 26
Orange	26 - 29
Brown	29 - 30
Dark Brown	30 - 33
Grey	33 - 36
White	36 - 38

Proj.	
Des.	
Verif.	
Aprov.	
Arquivo	
Out/2013	
1:10000	

Monitorização da Dinâmica dunar e da Flora e coberto vegetal do Parque Eólico da Tocha

Relatório II - Fase II (construção)

Desenho 6 -Modelo Digital do Terreno de 2013 para a área do Parque Eólico da Tocha.

ELABORADO POR:	PROMOTOR:
bio ³	sup renováveis
T40-2011	