



## Ciclo de seminários

# Revisão do PDM

# Guia orientador

2012

A CCDRC, no âmbito das suas atribuições no domínio do planeamento, do ordenamento do território, da coordenação estratégica e do desenvolvimento económico, social e ambiental, assegura o acompanhamento dos processos de revisão dos PDM, promovendo a necessária articulação com as demais entidades da Administração direta e indireta do Estado.

Nesse sentido, elaborou o “Guia Orientador – Revisão do PDM”, que se encontra disponível no Portal da CCDRC. Este pretende constituir-se como um contributo importante no sentido do aperfeiçoamento e qualificação das práticas de ordenamento territorial.

A CCDRC entendeu promover um ciclo de seminários para apresentação do referido Guia e esclarecimento dos aspetos mais relevantes a considerar na revisão do PDM, de forma a contribuir para uma aplicação mais uniforme e esclarecida deste documento.

Pretende-se também esclarecer eventuais dúvidas ou incertezas suscitadas pela leitura e aplicação das orientações vertidas no Guia e identificar aspetos que devam ser objeto de aperfeiçoamento.

Este ciclo de seminários inclui 4 sessões, a realizar na Sertã, Guarda, Anadia e Viseu, para criar condições que facilitem a participação dos responsáveis políticos e dos técnicos provenientes de toda a Região Centro.

As autarquias locais e os seus técnicos são os principais destinatários do ciclo de seminários. São igualmente convidados a participar os técnicos particulares que desenvolvem atividade profissional nesta área e os técnicos dos organismos da Administração Central que participem no acompanhamento dos processos de revisão do PDM.



## Ciclo de seminários

# Revisão do PDM

# Guia orientador

2012

### Objetivos:

- Apresentar o “Guia orientador – Revisão do PDM”
- Elucidar os destinatários sobre os aspetos mais relevantes a considerar na revisão do PDM, para que este incorpore as preocupações das entidades e se adeque aos atuais desafios territoriais
- Esclarecer eventuais dúvidas suscitadas pela leitura e aplicação do Guia e identificar aspetos que devam ser objeto de aprofundamento

### Locais e datas:

1ª Sessão	18 maio	Sertã	Casa da Cultura	09:30 – 17:00
2ª Sessão	1 junho	Guarda	Sala Dr. António Almeida Santos (Paços do Concelho)	09:30 – 17:00
<b>3ª Sessão</b>	<b>22 junho</b>	<b>Anadia</b>	<b>Museu do Vinho</b>	<b>09:30 – 17:00</b>
4ª Sessão	13 julho	Viseu	Local a confirmar	09:30 – 17:00

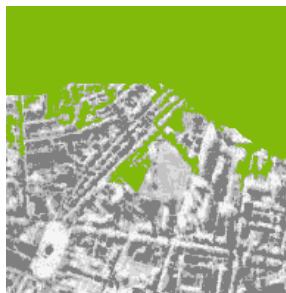
### Principais destinatários:

- Responsáveis políticos e técnicos municipais ligados ao ordenamento do território e ao urbanismo
- Técnicos dos organismos setoriais da Administração Central com maior ligação ao território e à sua gestão
- Técnicos particulares que desenvolvem atividade nesta área

### Inscrições e documentação de apoio:

- A participação é gratuita. As inscrições devem ser formalizadas para o endereço [PDM@ccdrc.pt](mailto:PDM@ccdrc.pt), com indicação do **nome, instituição/empresa, contactos e sessão em que pretendem estar presentes**

A documentação de apoio - “Guia orientador – Revisão do PDM” encontra-se disponível no portal da CCDRC, em <http://www.ccdrc.pt>



Ciclo de seminários  
**Revisão do PDM**  
**Guia orientador**

2012

**Programa 3ª Sessão, Anadia**

- 9.30 – Receção dos participantes
- 10.00 – Abertura  
– Enquadramento da Ação  
Dr.ª Margarida Bento, Dr.ª Carla Velado, CCDRC
- 10.20 – “Guia orientador de apoio à revisão do PDM” (parte I)  
Arqt.ª Maria da Graça Gabriel, CCDRC
- 10.40 – “A edificabilidade turística nos PROT de “2.ª geração”: Orientações para a revisão dos PDM – O caso da Região Centro”  
Dra. Fernanda Praça, Turismo de Portugal
- 11.00 – Intervalo para café
- 11.20 – “A DGADR no acompanhamento dos PDM”  
Eng.ª Manuela Tavares e Eng.ª Ana Maria Correia, Eng.ª Beatriz Paz, Direção Geral de Agricultura e Desenvolvimento Rural
- 11.40 – “Os Recursos Geológicos e o ordenamento do território”  
Dr. Silva Pereira e Arqt.º Nuno Neves, Direção Geral de Energia e Geologia
- 12.00 – Debate
- 13.00 – Intervalo para almoço
- 15.00 – “Guia orientador de apoio à revisão do PDM” (parte II)  
Dr.ª Alexandra Grego, CCDRC
- 15.20 – “Os Recursos Hídricos na Revisão dos PDM”  
Eng.ª Celina Carvalho e Eng.ª Dulce Calado, Administração da Região Hidrográfica do Centro
- 15.40 – “A Intervenção da DRAP Centro na Formação dos IGT”  
Eng.º Alcindo Cardoso, Direção Regional de Agricultura e Pescas do Centro
- 16.00 – Intervalo para café
- 16.20 – Debate
- 17.00 – Encerramento